

Die Ulmer Eisenbahn- freunde e. V.



www.ulmer-eisenbahnfreunde.de



Die Geschichte der UEF

Die Ursprünge des Vereins

Der Verein Ulmer Eisenbahnfreunde e.V. (UEF) hat sich die betriebsfähige Erhaltung von historischem Eisenbahnmaterial zum Ziel gesetzt. Die Vereinsgeschichte begann mit dem Kauf der Lokalbahn-Tenderlok **98 812**, die ein Student zuvor bei einem Preisausschreiben der Deutschen Bundesbahn (DB) gewonnen hatte. Um der Lokomotive eine rechtliche Heimat zu geben, wurde im Herbst 1971 ein selbstständiger Verein gegründet, die UEF waren geboren. In der Folge wurden mit **98 812** und anderen angemieteten Lokomotiven Sonderfahrten im Ulmer Raum durchgeführt. Die Nebenbahn *Amstetten – Gerstetten* war und ist die erste Stammstrecke, sie wird seit 1975 regelmäßig von Museumszügen befahren. Das Dampfloksverbot auf DB-Strecken führte zu einem neuen Stützpunkt bei der Albtal-Verkehrs-Gesellschaft (AVG) und deren am Rande des Schwarzwalds gelegenen Strecke *Ettlingen – Bad Herrenalb*. Hier war zunächst die Tenderlok **86 346**, später auch die 1976 von der DB erworbene Schnellzuglok **01 1066** im Einsatz. Seit 1990 werden auf der Schmalspurbahn Amstetten – Oppingen regelmäßig Dampffahrten durchgeführt.

Bild aus den Anfängen: 98 812 im Blautal unterwegs



98 812 – Gründungslok der Ulmer Eisenbahnfreunde.

86 346 – der Radius wurde erweitert.

01 173 – die erste Schnellzuglokomotive der UEF.



Die Struktur der UEF

Die Aufteilung in Sektionen

Im Jahr 1999 hat sich der Verein in mehrere Sektionen aufgliedert. Den beiden rechtlich und wirtschaftlich selbstständigen (sog. „indirekten“) Sektionen *LAG Lokalbahn Amstetten-Gerstetten e.V.* und *Historischer Dampfschnellzug e.V.* stehen die direkt dem Verein angegliederten (sog. „direkten“) Sektionen *Ettlingen* (Fahrten im Alb- und Murgtal) und *Alb-Bähnle* (Strecke Amstetten – Oppingen) zur Seite. Alle Mitglieder in den Sektionen sind zugleich Mitglieder des Vereins *Ulmer Eisenbahnfreunde e.V.*, die Beiträge werden intern aufgeteilt. Mitglieder der indirekten Sektionen sind im Wesentlichen die aktiven Mitglieder. Die anstehenden Unterhaltungsarbeiten werden so weit wie möglich mit eigenen Kräften und auf ehrenamtlicher Basis ausgeführt.

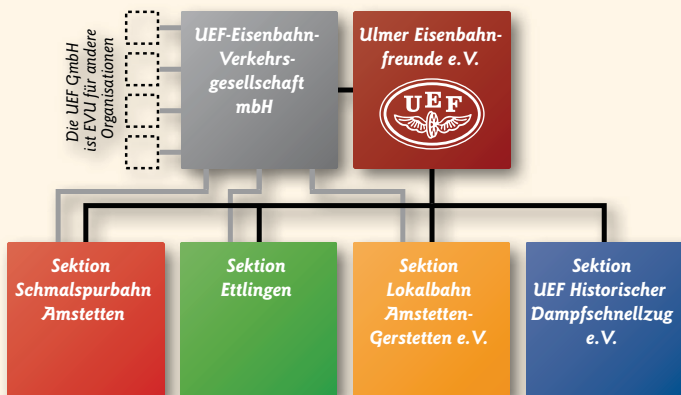
Sitz des Vereins: Ulm

1. Vorsitzender: Walter Sigloch,

Distelweg 19 • 73340 Amstetten • Telefon 0 73 31/7 11 79

2. Vorsitzender: Jens Töppel-Wolf

Finanzvorstand: Karlheinz Zäuner



Sektion *Alb-Bähnle*



Schmalspurbahn Amstetten - Oppingen

Im Jahr 1990 begaben sich die UEF mit der 1000 mm – Schmalspurbahn auf völlig neues Terrain. Die 6 km lange Strecke *Amstetten – Oppingen* ist der verbliebene Rest der 1901 eröffneten, einst 18 km langen Nebenbahn nach Laichingen. Von der Sektion werden die Dampflok **99 7203** (im Einsatz) und die ursprünglich hier eingesetzte Dampflok **2s** (in Restaurierung), eine Diesellok und ein Dieseltriebwagen betreut. Die eingesetzten bzw. ausgestellten Wagen stammen von der *Appenzeller Bahn* (Schweiz), der *Oberrheinischen Eisenbahngesellschaft* sowie der *Bayerischen Zugspitzbahn*. Historische Züge verkehren von Mai bis Oktober sowie im Dezember an ausgewählten Tagen. Der Endbahnhof Oppingen ist an den Betriebstagen bewirtschaftet. Auf Bestellung sind Sonderfahrten mit Dampf- oder Diesellok möglich. Im Schmalspurbahnhof Amstetten zeugen die erhalten gebliebenen, unter Denkmalschutz stehenden Rollbockanlagen von der früher üblichen Technik, mit der normalspurige Güterwagen auf Schmalspurbahnen befördert werden konnten. Gewartet werden die Fahrzeuge im vereinseigenen Lokschuppen in Amstetten.

Sektionsvorsitzender: Peter Schumacher

Ansprechpartner:

Ulmer Eisenbahnfreunde e.V. • Sektion Alb-Bähnle

Industriestraße 41 • 73340 Amstetten

Fax: 0 73 31 – 79 79 • Email: alb-baehnle@uef-dampf.de

Alb
Schmalspurbahn mit Dampftrieb
Bähnle



Sektion Ettlingen

Stammstrecken: Albtabahn und Murgtabahn

Auf der Strecke Ettlingen – Bad Herrenalb der privaten Albtabal-Verkehrs-Gesellschaft (AVG) fahren seit 1979 Dampfzüge der Ulmer Eisenbahnfreunde. Seit 2002 finden auch regelmäßig Fahrten auf der Murgtabahn zwischen (Karlsruhe -) Rastatt und Baiersbronn statt. Zahlreiche Eilzugwagen der 1930er und 1950er Jahre werden von den Dampflok 58 311 und 50 2740 befördert. Daneben betreut die Sektion noch die derzeit nicht betriebsfähigen Dampflok 44 1616 und 86 346.

Zusätzlich zu den Fahrten im Alb- und Murgtal sind die Züge auf Bestellung auch überregional im Einsatz. Die Wartung der Fahrzeuge findet an den Stützpunkten Ettlingen-West und Menzingen statt.

Sektionsvorsitzender: Michael Schweizer

Ansprechpartner:

Ulmer Eisenbahnfreunde e.V. • Sektion Ettlingen
Bahnhofstraße 6 • 76275 Ettlingen
Telefon: 07 21 – 88 33 61 • Fax: 07 21 – 1 51 58 68 97
Email: albtal@uef-dampf.de

Badische Güterzug-Schleptenderlok 58 311



Lokalbahn Amstetten – Gerstetten

Stammstrecke: Amstetten – Gerstetten

Der Verein UEF Lokalbahn Amstetten-Gerstetten e.V. (LAG) ist als indirekte Sektion für die Unterhaltung und den Betrieb der Lokalbahn verantwortlich. Auf der 1906 eröffneten Strecke wurde der reguläre Zugverkehr im Jahr 1996 eingestellt. Um die schon 1975 eingeführten historischen Verkehre aufrecht erhalten zu können, musste in der Folge die Strecke samt zugehöriger Grundstücke gekauft werden. Durch einen einzigartigen Kraftakt von Verein und beteiligten Kommunen gelang dieses kostspielige Vorhaben. Neben zwei Dampfloks betreut der Verein mehrere Dieselfahrzeuge (Triebwagen, Dieselloks, Baufahrzeuge), einen Zug aus Plattformwagen sowie einige Güterwagen. Neben der Fahrzeugwartung und -pflege erfordert die Streckenunterhaltung viel Arbeitskraft und Geldeinsatz. Fahrbetrieb mit Dampfzug bzw. Museumstriebwagen findet an allen Sonn- und Feiertagen von Mai bis Oktober statt. An einem Wochenende im Dezember finden die bei Groß und Klein beliebten traditionellen Nikolaus-Dampfzugfahrten statt. Auf Bestellung können auch Fahrten auf den Strecken der DB AG durchgeführt werden. An den Fahrzeugen wird in den Lokschuppen in Amstetten-Stubersheim und Gerstetten gearbeitet.

Sektionsvorsitzender: Manfred Berka

Ansprechpartner:

UEF Lokalbahn Amstetten – Gerstetten e.V.

Waldstraße 11 • 89284 Pfaffenhofen

Telefon/Fax: 0 73 02 – 63 06 • Email: info@uef-lokalbahn.de



Personenzug-Tenderlok 75 1118



Historischer Dampfschnellzug

Schnellzuglok 01 1066



Fahrten in ganz Deutschland und im angrenzenden Ausland

Der Verein UEF Historischer Dampfschnellzug e.V. (HDS) betreibt als indirekte Sektion einen historischen Schnellzug im Stil der 1930er Jahre. Die UEF unternahm bereits Mitte der 1970er-Jahre Fahrten mit Schnellzugdampflok auf Strecken der Deutschen Bundesbahn (DB). Privat organisierte Fahrten auf DB-Strecken waren erst ab 1990 möglich. Die Jahre zuvor konnten Schnellzugeinsätze nur in Frankreich, der Schweiz und Österreich durchgeführt werden. Der Verein betreut neben Dampflok der Baureihe 01 in Deutschland den einzigen kompletten Schnellzug der 1930er Jahre außerhalb des DB-Konzerns. Fahrten werden in Eigenregie und auch auf Bestellung auf Strecken der Deutschen Bahn AG sowie benachbarter Staatsbahnen durchgeführt. Die Unterhaltungsarbeiten werden in Heilbronn (Lok) bzw. Stuttgart (Wagen) durchgeführt.

Sektionsvorsitzender: Ulf Haller

Ansprechpartner:

UEF-HDS Geschäftsstelle

Nürnberger Str. 151 • 70374 Stuttgart

Telefon: 07 11 – 1 20 97 05 • Fax: 07 11 – 53 90-139

Email: schnellzug@uef-dampf.de



Die UEF Eisenbahn-Verkehrsgesellschaft mbH ist das Eisenbahnverkehrs- und Eisenbahninfrastrukturunternehmen der Ulmer Eisenbahnfreunde. Die Gesellschaft ist Konzessions-träger nach §6 AEG (Allgemeines Eisenbahngesetz) als Eisenbahn des öffentlichen Verkehrs. Mehrheitseigner ist der Verein Ulmer Eisenbahnfreunde e.V., Mitgesellschafter sind die Albtal Verkehrsgesellschaft mbH und die Firma Leonhard Weiss GmbH.

Geschäftsführer: Klaus Heckemanns

Ansprechpartner:

UEF Eisenbahn-Verkehrsgesellschaft mbH • Uerdinger Str. 26 I
47800 Krefeld • Email: gmbh@uef-dampf.de



Beitrittserklärung

Hiermit erkläre ich meinen Beitritt zum Verein
Ulmer Eisenbahnfreunde e.V.

- Jahresbeitrag 55,- € Schüler, Studenten 27,50 €
 Familie 82,50 €

Name und Anschrift:

Ich möchte mich aktiv beteiligen bei der

- Sektion Ettlingen Sektion Lokalbahn
 Sektion Alb-Bähnle Sektion Schnellzug
 Ich möchte als passives Mitglied fördernd wirken.
 Meinen Mitgliedsbeitrag bezahle ich per Bankeinzug.

Konto

BLZ

Datum

Unterschrift

Bitte ausschneiden und einsenden an: Ulmer Eisenbahnfreunde e.V. Geschäftsstelle
Distelweg 19 • 73340 Amstetten